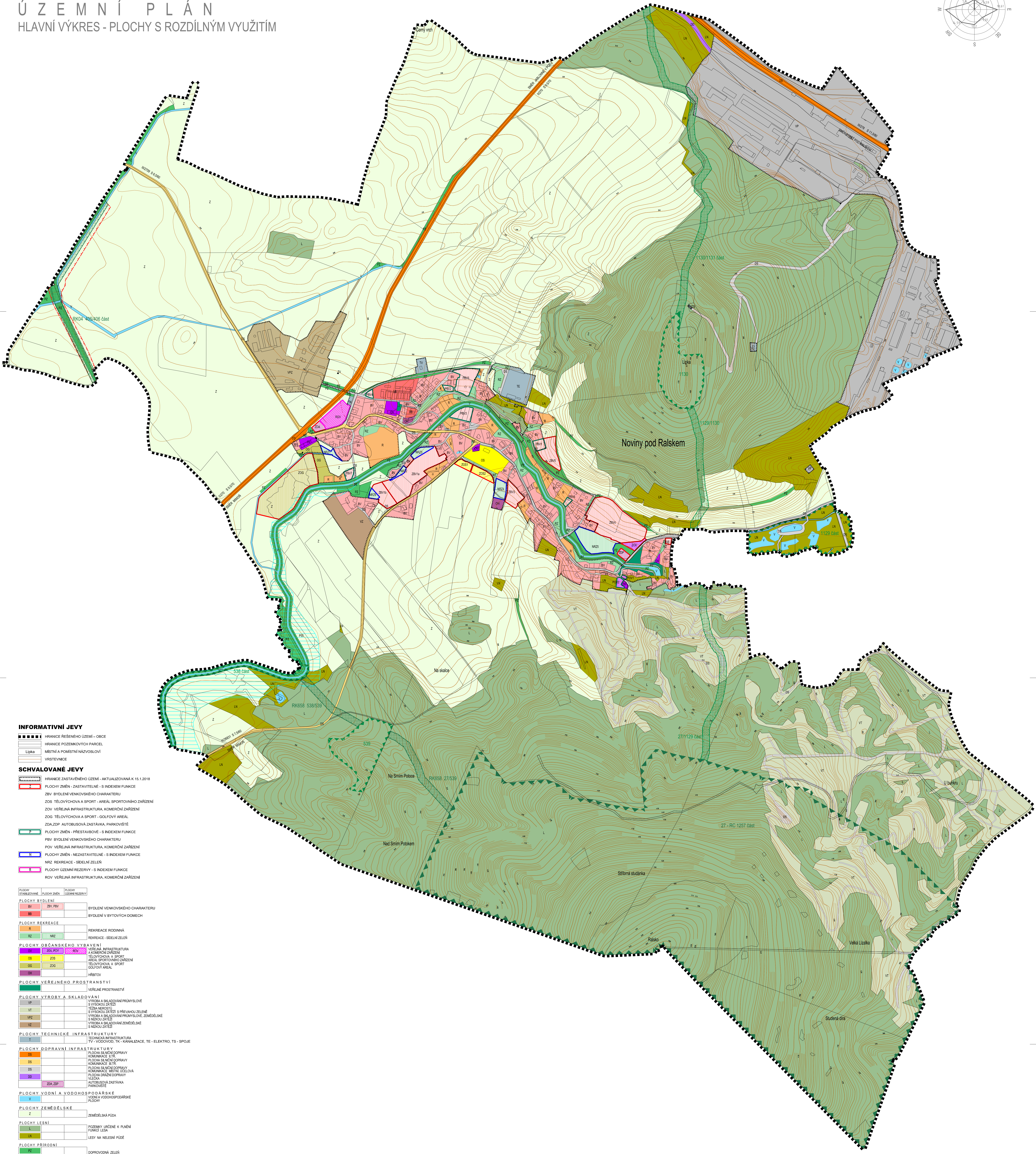
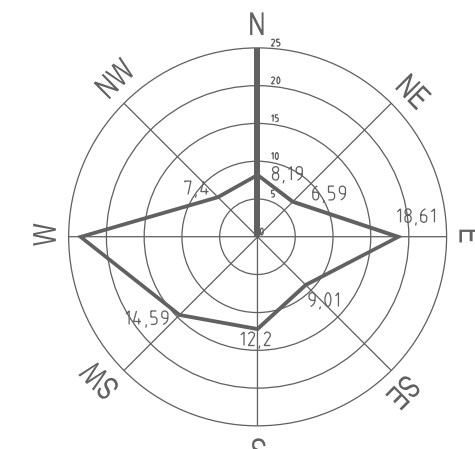


NOVINY POD RALSKEM

ÚZEMNÍ PLÁN

HLAVNÍ VÝKRES - PLOCHY S ROZDÍLNÝM VYUŽITÍM



- INFORMATIVNÍ JEVY**
- HRANICE ŘEŠENÉHO ÚZEMÍ – OBCE
 - HRANICE POZEMKOVÝCH PARCEL
 - MÍSTNÍ A POMÍSTNÍ NÁZVOSLOVÍ
 - VRSTEVNICE
- SCHVALOVANÉ JEVY**
- HRANICE ZASTAVĚNÉHO ÚZEMÍ - AKTUALIZOVANÁ K 15.12.2018
 - PLOCHY ZMĚN - ZASTAVITELNÉ - S INDEXEM FUNKCE
 - ZBV BYDLENÍ VENKOVSKÉHO CHARAKTERU
 - ZOS TĚLOVÝCHOVA A SPORT - AREÁL SPORTOVNÍHO ZAŘÍZENÍ
 - ZOV VEŘEJNÁ INFRASTRUKTURA KOMERČNÍ ZAŘÍZENÍ
 - ZOG TĚLOVÝCHOVA A SPORT - GOLFOVÝ AREÁL
 - ZDAZP AUTOBUSOVÁ ZASTÁVKA, PARKOVISTÉ
 - PLOCHY ZMĚN - PŘESTAVBOVÉ - S INDEXEM FUNKCE
 - PBV BYDLENÍ VENKOVSKÉHO CHARAKTERU
 - POV VEŘEJNÁ INFRASTRUKTURA KOMERČNÍ ZAŘÍZENÍ
 - PLOCHY ZMĚN - NEZASTAVITELNÉ - S INDEXEM FUNKCE
 - NRZ REKREACE - SÍDELNÍ ZELEN
 - PLOCHY ÚZEMNÍ REZERVY - S INDEXEM FUNKCE
 - ROV VEŘEJNÁ INFRASTRUKTURA KOMERČNÍ ZAŘÍZENÍ

PLOCHY STANOVUJENÉ	PLOCHY ZMĚN	PLOCHY ÚZEMNÍ REZERVY	
PLOCHY BYDLENÍ			
BY	ZBK, PBV		BYDLENÍ VENKOVSKÉHO CHARAKTERU
BS			BYDLENÍ V BYTOVÝCH DOMECH
PLOCHY REKREACE			
R			REKREACE RODINNÁ
RZ	NRZ		REKREACE - SÍDELNÍ ZELEN
PLOCHY OBČANSKÉHO VYBAVENÍ			
OS	ZOS, ZOV		VEŘEJNÁ INFRASTRUKTURA A KOMERČNÍ ZAŘÍZENÍ
OS	ZOS		TĚLOVÝCHOVA A SPORT
OG	DOS		AREÁL SPORTOVNÍHO ZAŘÍZENÍ
OG	DOS		TĚLOVÝCHOVA A SPORT - GOLFOVÝ AREÁL
OH			HŘBITOV
PLOCHY VEŘEJNÉHO PROSTRANSTVÍ			
OP			VEŘEJNÉ PROSTRANSTVÍ
PLOCHY VÝROBY A SKLADOVÁNÍ			
VP			VÝROBA A SKLADOVÁNÍ PRŮMYŠLOVÉ S VYSOKOU ZÁTĚŽÍ
VT			VEŘEJNÁ INFRASTRUKTURA
VPZ			VÝROBA A SKLADOVÁNÍ PRŮMYŠLOVÉ S VYSOKOU ZÁTĚŽÍ S PŘEVAHOU ŽELEZNÉ SÍŤKOVÉ ZÁTĚŽÍ
VPZ			VÝROBA A SKLADOVÁNÍ PRŮMYŠLOVÉ, ZEMĚDĚLSKÉ S NÍZKOU ZÁTĚŽÍ
VPZ			VÝROBA A SKLADOVÁNÍ ZEMĚDĚLSKÉ S NÍZKOU ZÁTĚŽÍ
PLOCHY TECHNICKÉ INFRASTRUKTURY			
TI			TECHNICKÁ INFRASTRUKTURA
TI			TV - VODOVOD, TR - KANALIZACE, TE - ELEKTRO, TS - SPOJE
PLOCHY DOPRAVNÍ INFRASTRUKTURY			
DS			TRUKTURY
DS			PLOCHY SELVNÍ DOPRAVY
DS			KORIDORY ŽELEZNIČNÍ
DS			PLOCHY SELVNÍ DOPRAVY
DS			KORIDORY ŽELEZNIČNÍ
DS			PLOCHY GRAŽNÍ DOPRAVY
DS			VEŘEJNÁ
DS			AUTOBUSOVÁ ZASTÁVKA
DS			PARKOVISTÉ
PLOCHY VODNÍ A VODOHOSPODÁRSKÉ			
V			VODNÍ A VODOHOSPODÁRSKÉ PLOCHY
PLOCHY ZEMĚDĚLSKÉ			
Z			ZEMĚDĚLSKÁ PŮDA
PLOCHY LEŠNÍ			
L			POZEMKY URČENÉ K FUNKČNÍ FUNKCI LESA
LN			LESY NA NELEŠNÍ PŮDE
PLOCHY PŘÍRODNÍ			
PR			DOPROVOVNÁ ZELEN

- SMYSL**
- SMYSL
 - SMYSL
 - SMYSL
- SMYSL**
- SMYSL
 - SMYSL
 - SMYSL
- SMYSL**
- SMYSL
 - SMYSL
 - SMYSL
- SMYSL**
- SMYSL
 - SMYSL
 - SMYSL

NOVINY POD RALSKEM

ÚZEMNÍ PLÁN

NAZEV DÍLA - STUPEŇ - FÁZE

ÚPLNÉ ZNĚNÍ PO VYDÁNÍ ZMĚNY Č. 2

NAZEV ČÁSTI DÍLA

HLAVNÍ VÝKRES - PLOCHY S ROZDÍLNÝM VYUŽITÍM

<p>OBJEDNATEL</p> <p>015/2017</p> <p>000/0000</p> <p>08/2018</p> <p>1:450/01</p>	<p>ZHOTOVITEL</p> <p>SAUL</p> <p>OBEDNATEL</p> <p>OBEC NOVINY POD RALSKEM</p> <p>NOVINY POD RALSKEM 116</p> <p>471 24 - MIMON</p>	<p>VEDOUČÍ PROJEKTANT</p> <p>ING. ARCH. J. PLAŠIL</p> <p>PROJEKTANTI</p> <p>ING. O. LUBOJÁČEK</p> <p>ING. J. HRŮBEK</p> <p>ING. V. JANEČKA</p> <p>ING. L. KRENEK</p>	<p>SEVERKA</p>
---	---	--	-----------------------

MAPOVÝ PODKLAD: PLOCHOPIS DEFIKALNÍ A TASTRANÍ MAPA (D12), VÝŠKOVÉ ZNĚNÍ (D12)